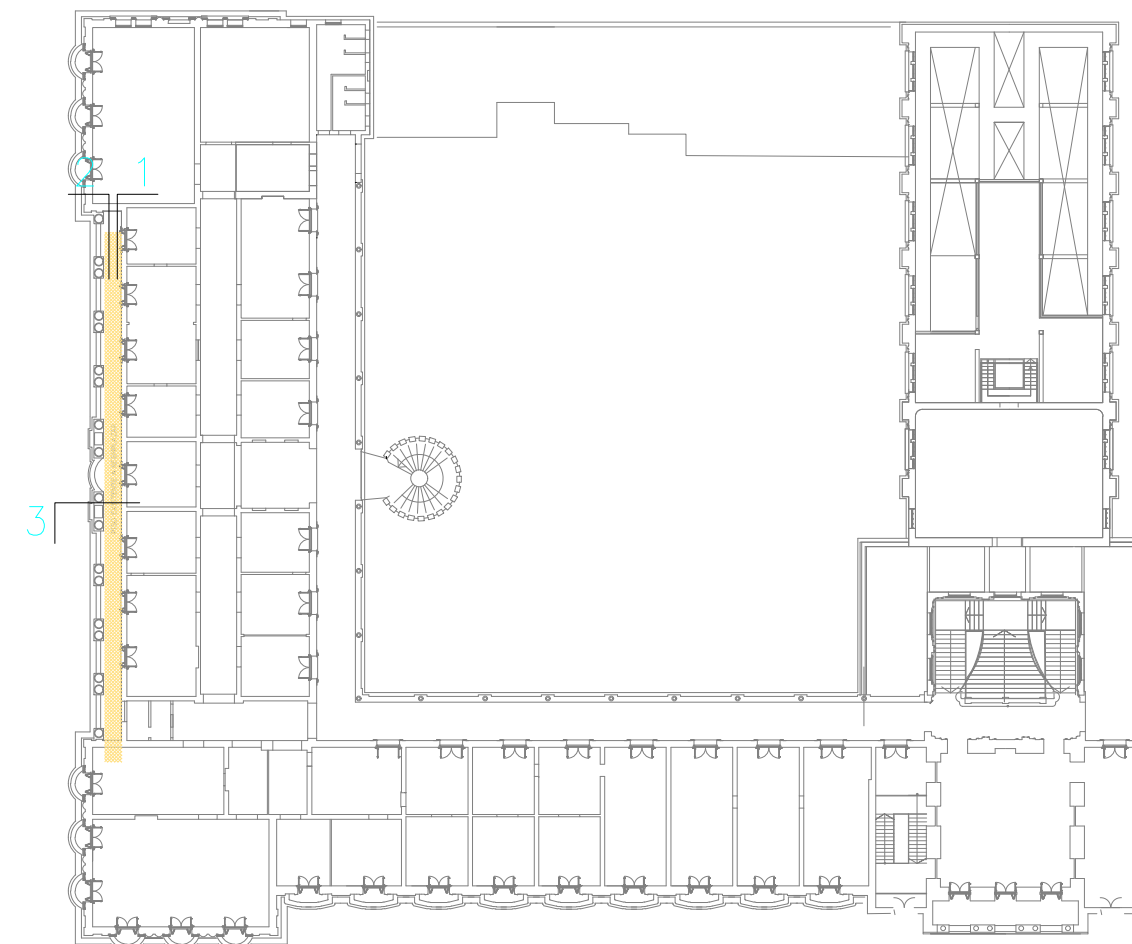
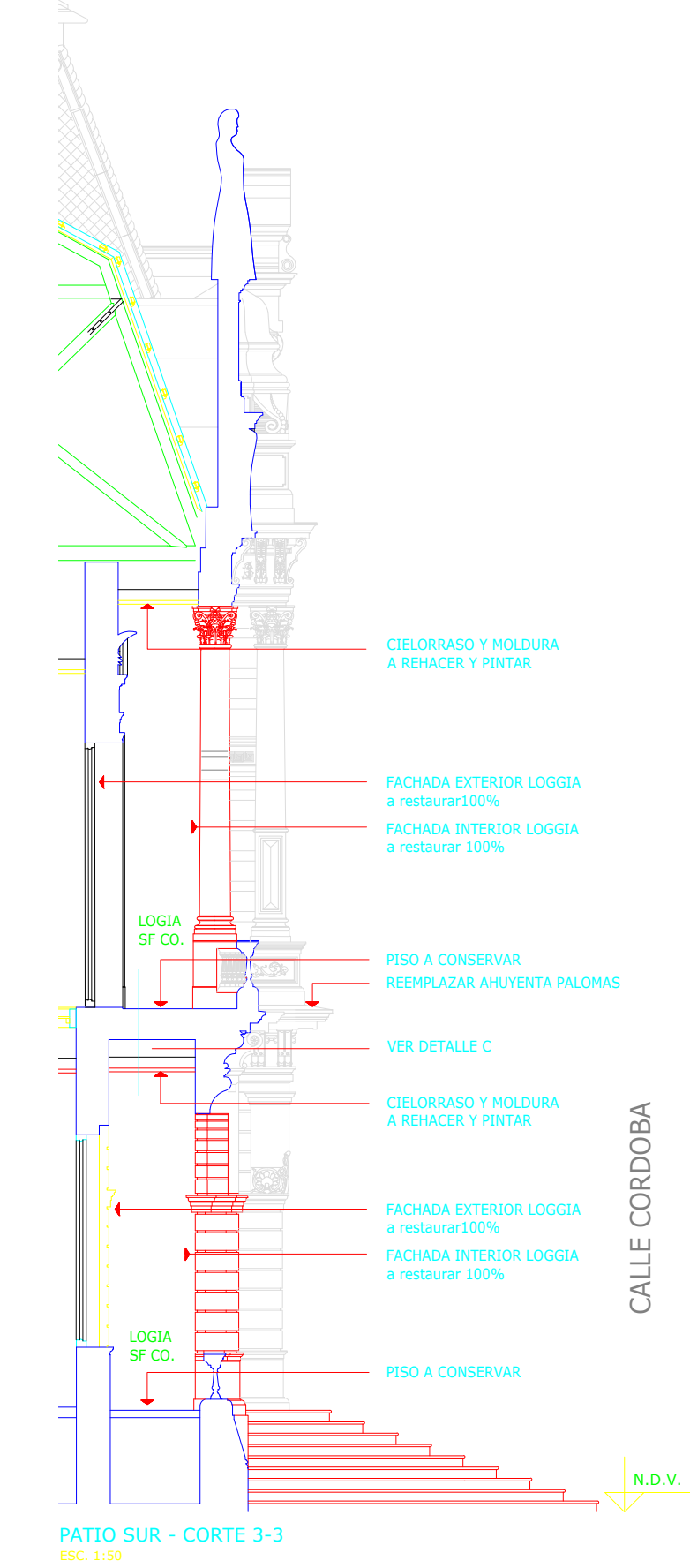


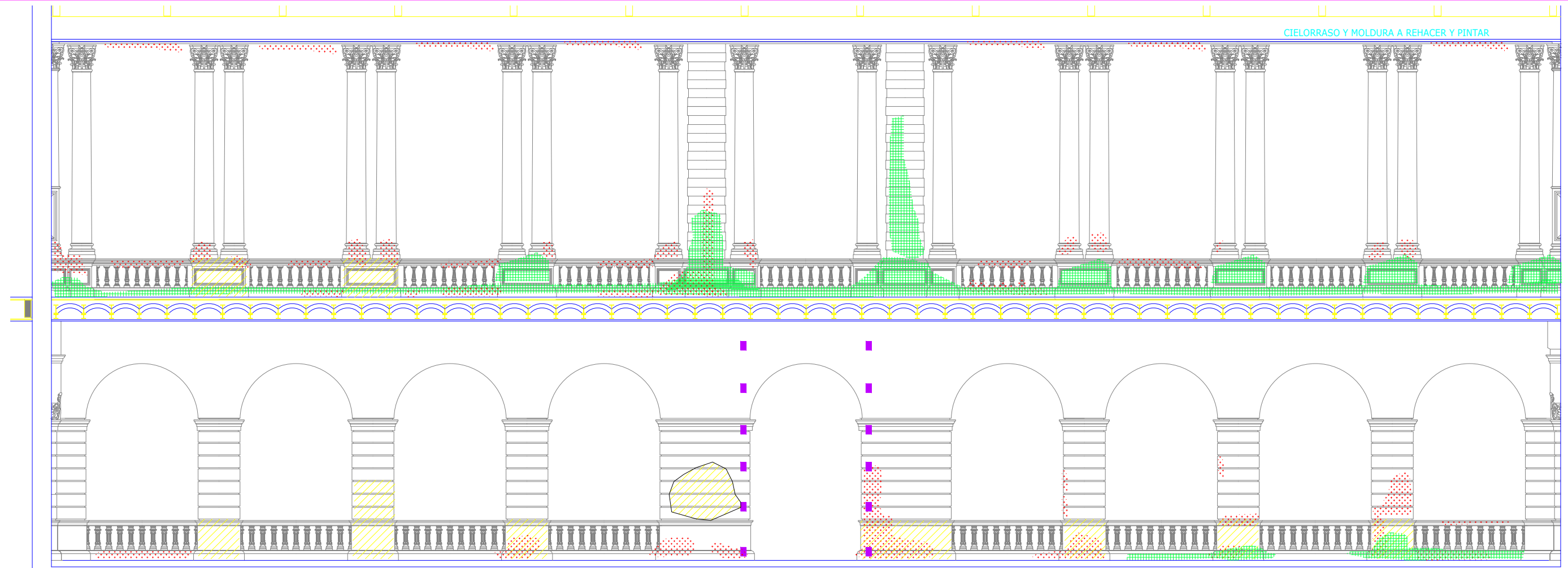
PLANTA BAJA



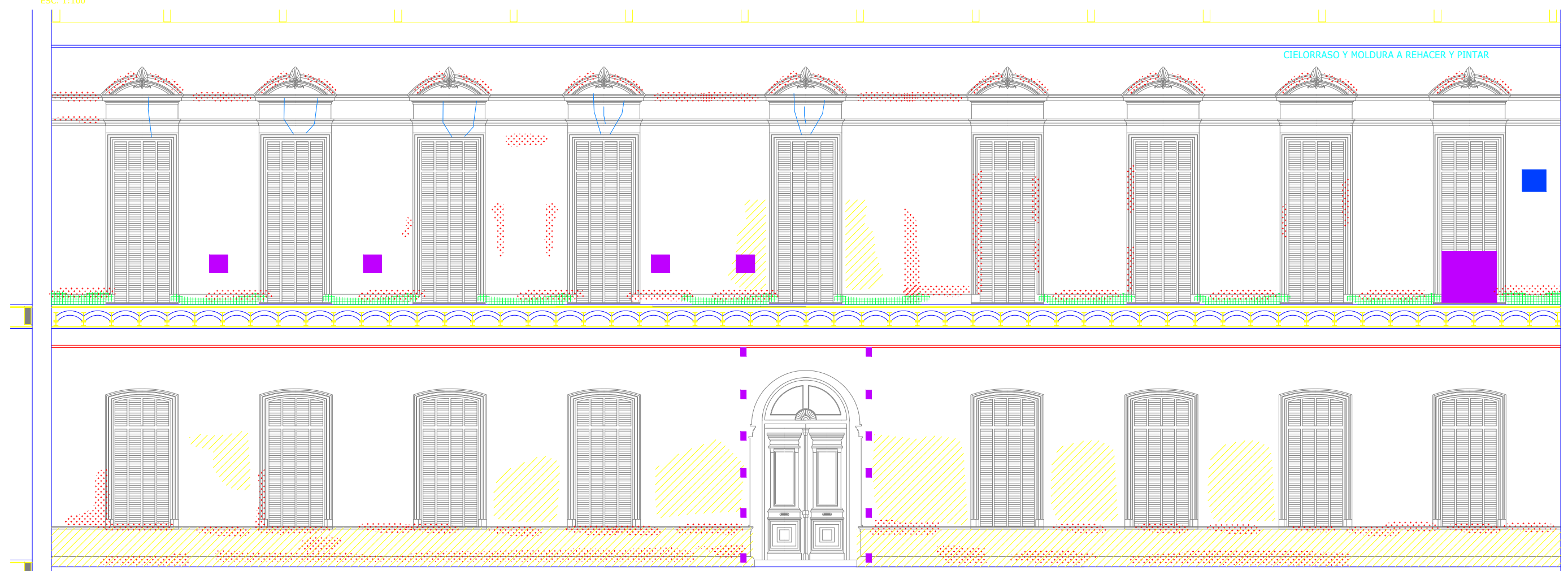
PLANTA ALTA



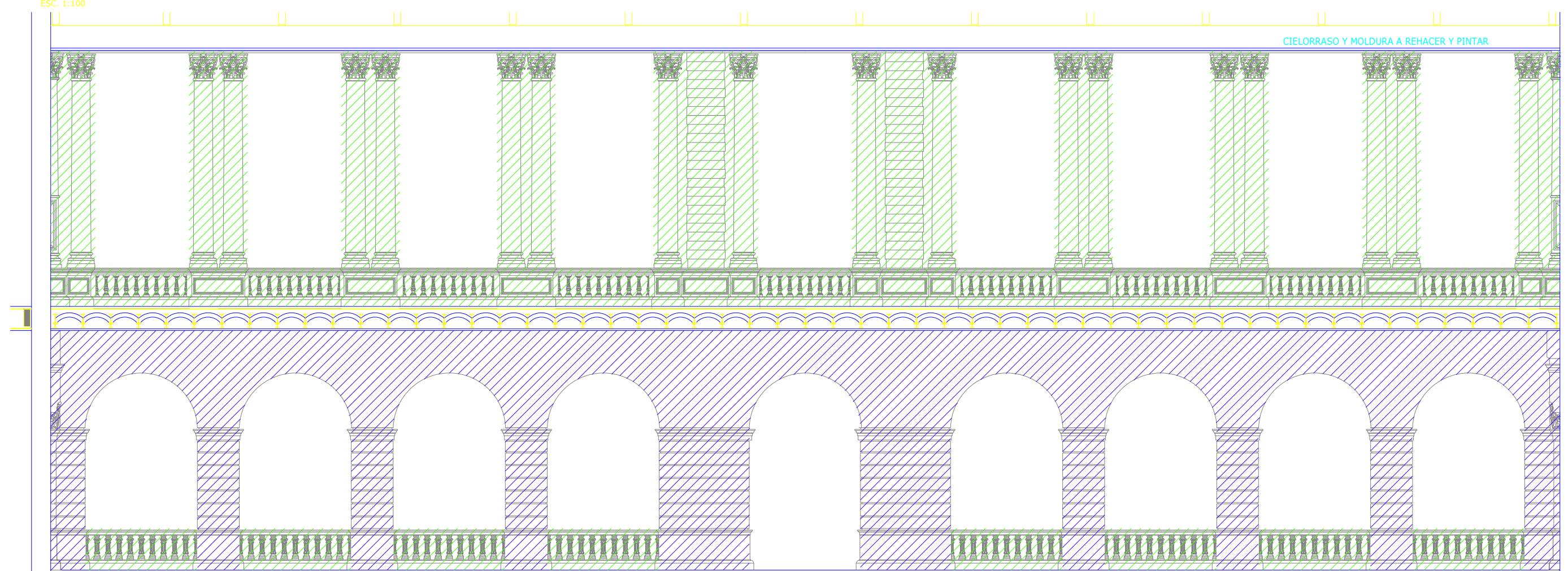
PATIO SUR - CORTE 3-3
ESC. 1:50



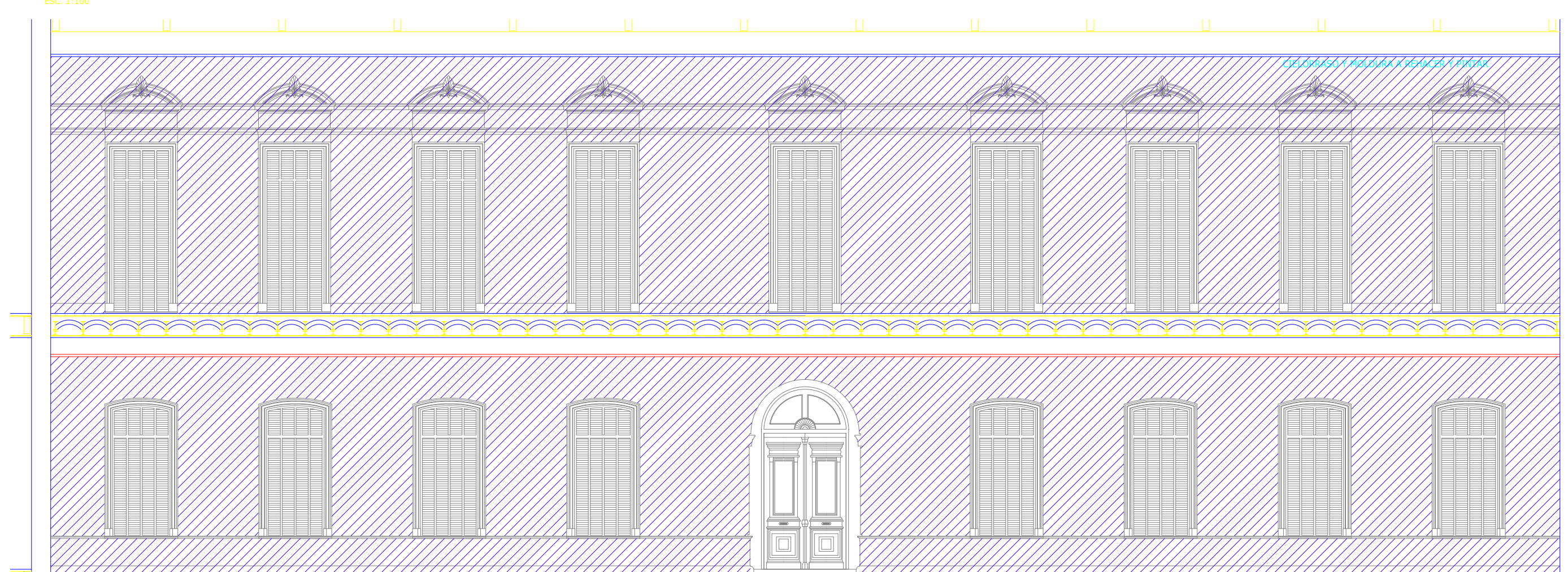
PATIO SUR - CORTE 1-1
ESC. 1:100



PATIO SUR - CORTE 2-2
ESC. 1:100



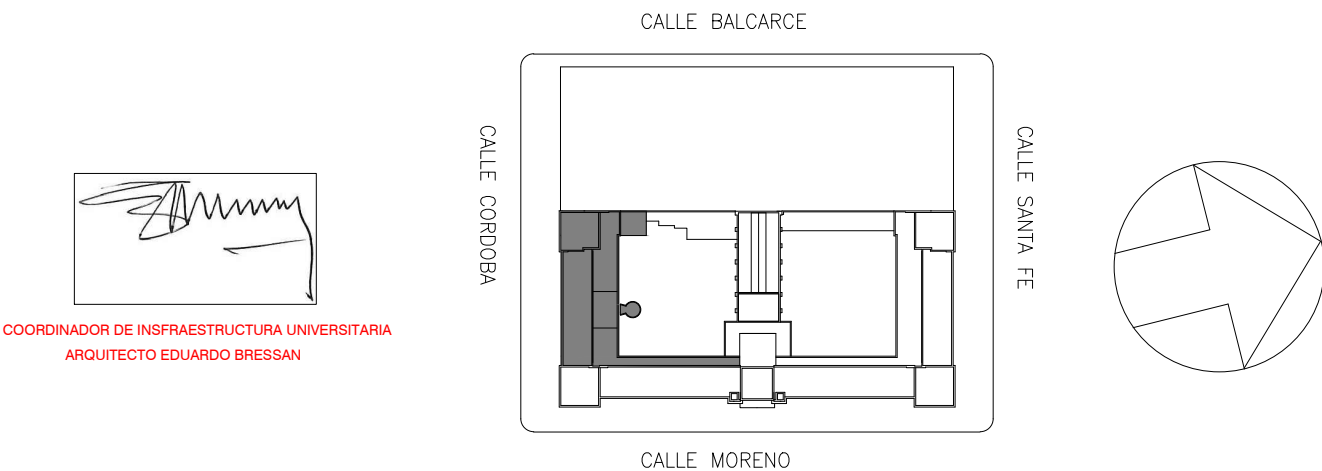
PATIO SUR - CORTE 1-1
ESC. 1:100



PATIO SUR - CORTE 2-2
ESC. 1:100

NOTA 1: LOS TRABAJOS SE REALIZARÁN EN TODAS LAS CARAS DE LOS ELEMENTOS AFECTADOS.
EN EL NIVEL 5 (CORONAMIENTO) QUEDA AFECTADA TODA LA BALAUSTRADA HASTA NIVEL DE CANALETA.
QUEDAN AFECTADAS LAS MOCHETAS DE ABERTURAS.

REFERENCIAS:	
nivel basamento existente totalmente a rehacer	Existente a rehacer planos lisos y molduras. A consolidar piezas premoldeadas.
A consolidar recomponer carpinterías y rehacer paños de almoadillado hasta línea de corte.	Recomponer y rehacer hasta línea de corte.
MANCHAS DE HUMEDAD, HONGOS.	PINTURAS Y GRAFITIS.
FISURAS.	PIEZAS FALTANTES.
GRIETAS.	PIEZAS AGREGADAS.
DESPRENDIMIENTOS DE REVOQUE.	VEGETACIÓN.



NOTA:
TODAS LAS MEDIDAS SERAN VERIFICADAS EN OBRA.

Área de Gestión Institucional Coordinación de Infraestructura Dirección de Construcciones Universitarias		UNR		Nº ARCHIVO	TIPO
OBRA		OBRA		REEMPLAZA A Nº	
OBRA		PROYECTO		FECHA	
PLANO		DIBUJO		FECHA	
SECTOR 3		ARQUITECTURA PATOLOGIAS CRITERIOS		PLANO Nº	
ÁREA		ESCALAS		FECHA	
A.CENT		1/50		JWR	